

CITTA' DI MANFREDONIA

PIANO DI LOTTIZZAZIONE
COMPARTO CA6 DI P.R.G.

TAVOLA:

19.b

Progetto definitivo:
*INQUADRAMENTO CATASTALE E DI P.R.G.
DELLE SUPERFICI AGGREGATE*

SCALA: 1:2000

Data progetto preliminare: Marzo 2005

Data progetto definitivo: Dicembre 2018

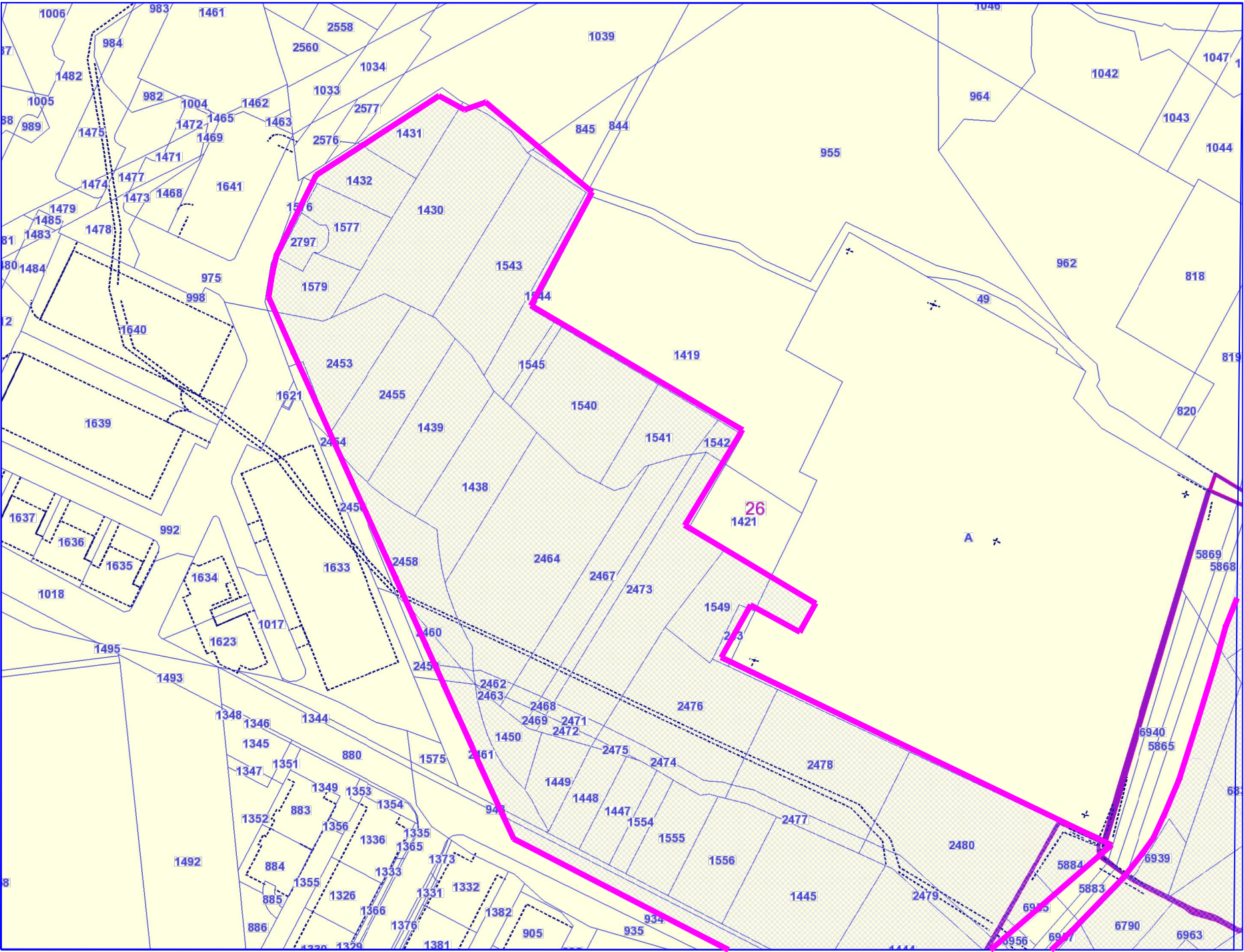
I PROGETTISTI:

ING. BRUNO RINALDI

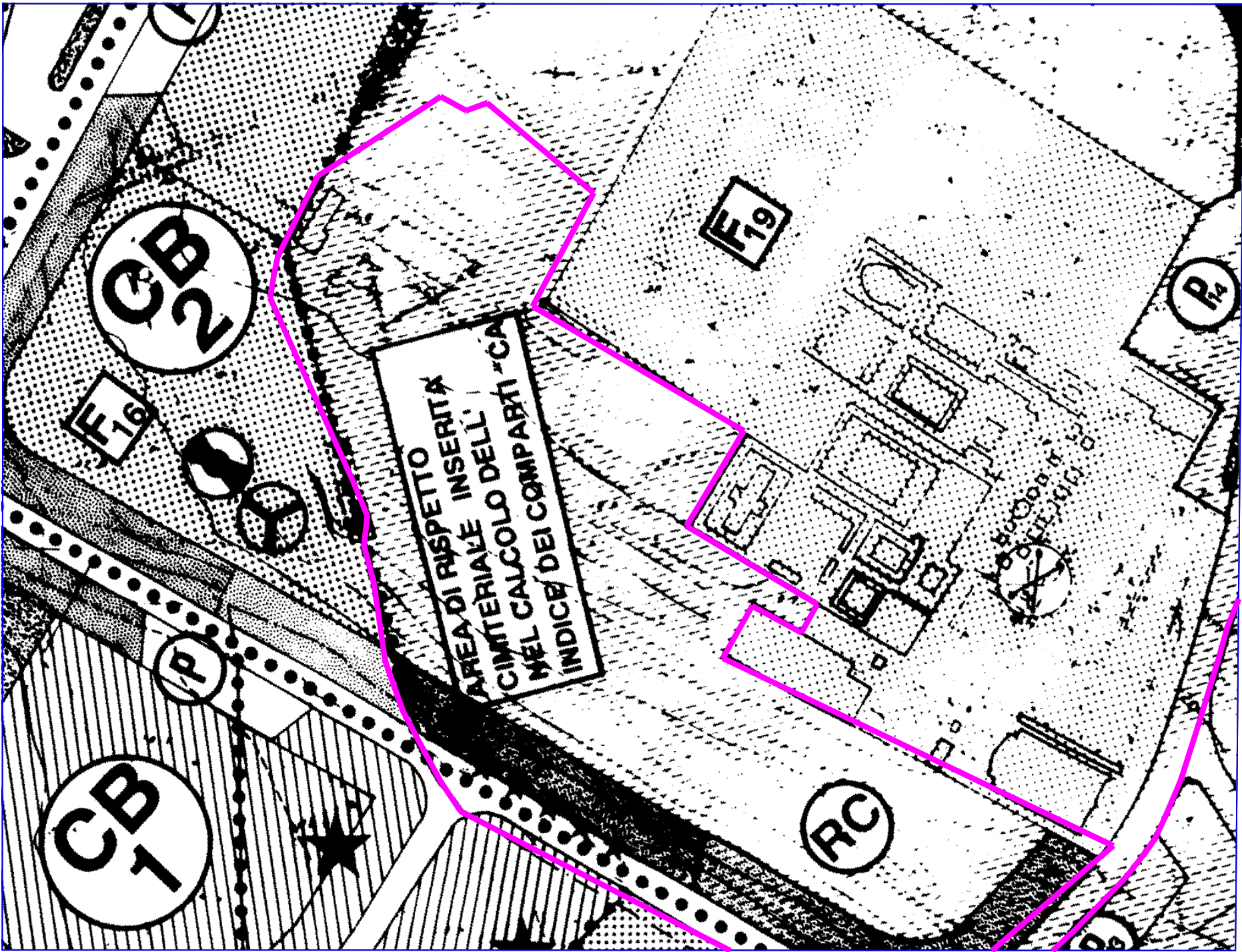
ARCH. DOMENICO AZZARONE

I PROPRIETARI:

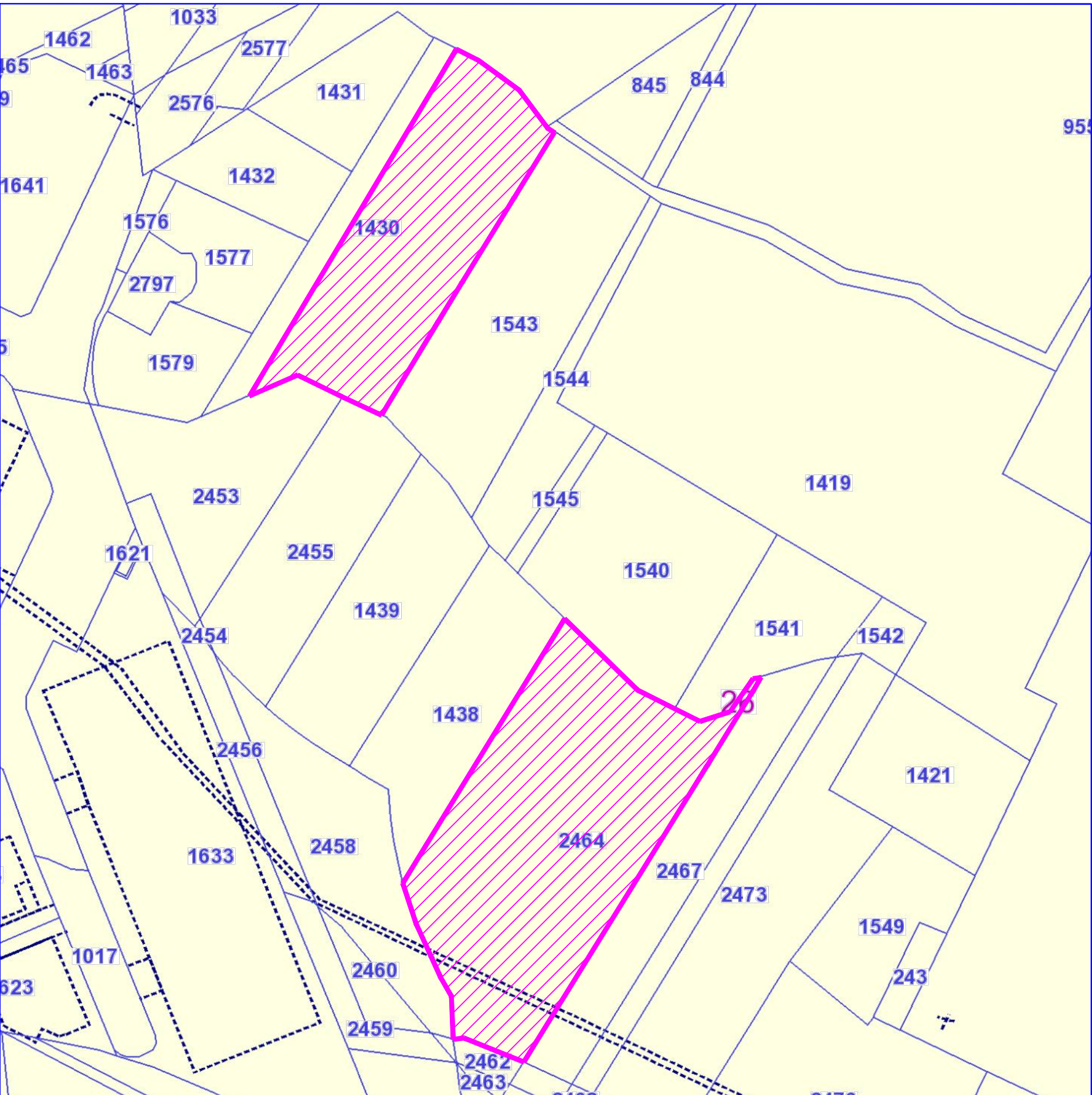
R.C. - Catastale 1:2000



R.C. - Stralcio del P.R.G. 1:2000



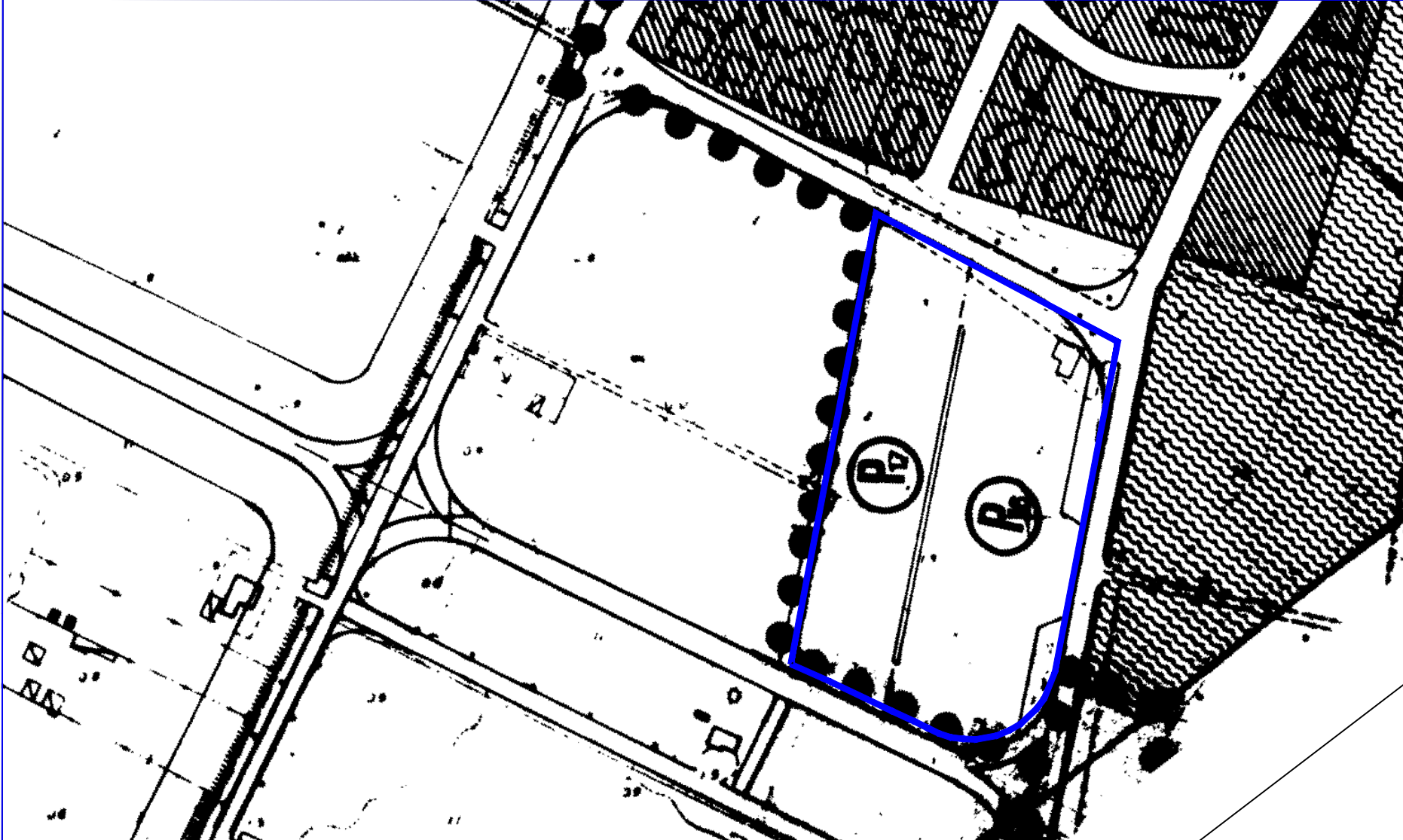
R.C. - Particelle Catastali Aggregate 1:1000



P16/P17 - Catastale 1:2000



P16/P17 - Stralcio del P.R.G. 1:2000



P16/P17 - Particelle Catastali Aggregate 1:1000

